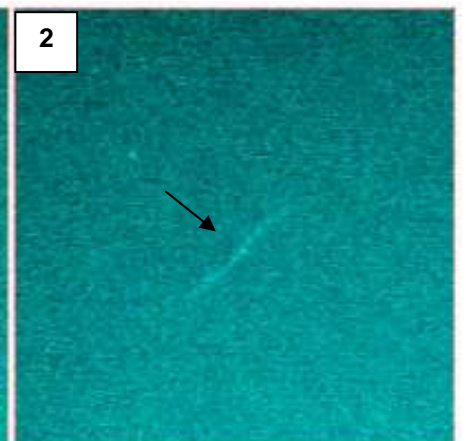
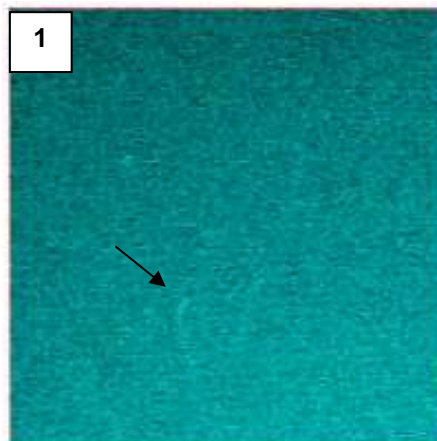




Il 2 Maggio 2009, appena poco dopo la mezzanotte, la CCTV ultrasensibile riesce a registrare il passaggio di un oggetto scuro che lascia dietro di sé una scia luminosa, appena percettibile. Tale registrazione è eccezionale, e mostra la presenza nel cielo dei Castelli Romani di oggetti scuri praticamente invisibili. Il colore scuro dell'oggetto si discosta anche dal fondo del cielo, abbondantemente illuminato dalla Luna e dalle luci per l'illuminazione pubblica. Questo strano oggetto si sposta nel cielo variando in continuazione la propria rotta e velocità, eseguendo virate strette (foto n.1) e oscillazione sulla propria rotta (foto n.2). Come per altri interessanti fenomeno ancora inspiegabili, non possiamo proprio sapere di cosa si tratti, non si tratta di un meteorite che comunque risulterebbe luminoso e non scuro come questo, inoltre non è un aereo convenzionale perché non è dotato di alcuna luce di identificazione, non si tratta di palloni o lanterne cinesi, ma di qualcosa che lascia una scia luminosa dietro di sé, un vero e proprio LTPA. Le elaborazioni mostrano come



l'oggetto non sembra emanare nessuna luce di identificazione. Possibile che possa trattarsi di un velivolo non convenzionale non dotato di luci, ed in manovra sopra al cielo di Velletri, che esegue delle virate continue e lascia dietro di sé una scia ionizzata, la cui permanenza del cielo è di circa 2 secondi, dissimile da ogni forma di scia di qualsiasi aereo.



Daniele Cataldi – C.I.O. – Lunar Explorer Italia – LTPA Observer Project

daniele77c@hotmail.it daniele77c@gmail.com <http://www.lulu.com/danielecataldi>